



# LA PERSONA EN EL CENTRO

PARA EMPRESAS EJEMPLO

---

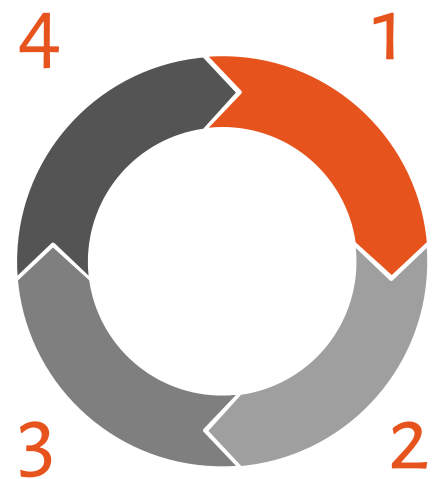
# EL CÍRCULO HABITUAL

Hoy, muchas empresas se enfocan principalmente en objetivos y resultados. Los números guían la estrategia y la presión por rendir es constante va creciendo. Pero en ese enfoque, algo esencial se pierde: las personas. Se reconoce su trabajo y se les acompaña en sus tareas, pero no siempre se conecta con su máximo potencial ni con un propósito que les haga sentir parte de algo significativo. Solo un 15% de los empleados a nivel mundial se siente realmente comprometido, según Gallup.

Cuando las personas pierden sentido de pertenencia, la empresa pierde valor y los clientes dejan de sentirse especiales. La respuesta habitual es aumentar la presión, cerrando así un círculo vicioso: más presión, menos compromiso, menor impacto... alteración de resultados, stress y vuelta a empezar, poniendo aún más presión.

Este círculo se puede transformar. Conectar, inspirar y activar a las personas genera compromiso, orgullo de pertenencia y resultados sostenibles. Las empresas que mejor cuidan y potencian a su gente son las que dejan huella y logran un impacto real en su negocio y en sus clientes.

- 1** La empresa vende, pero quiere aumentar aún más sus resultados.
- 2** Empieza a presionar más sus empleados para aumentar sus ventas y su productividad, olvidándose que son un recurso muy valioso al que cuidar.
- 3** Ruptura afectiva de los empleados hacia la empresa, El exceso de presión genera estrés crónico, errores, rotación, ausencias y automatismos en el trato con los clientes.
- 4** Las ventas se estancan, los resultados son afectados. Para corregir esto se aumenta la presión, el estrés y un mayor distanciamiento respecto a la empresa, sus funciones y su relación con el cliente.



---

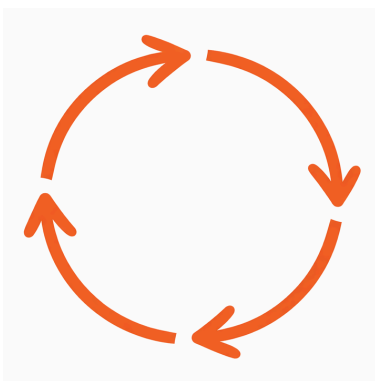
# EL CÍRCULO SOLUCIÓN

Imagina una empresa donde las personas no solo trabajan, sino que se sienten protagonistas de cada proyecto. Donde cada talento encuentra su espacio, se reconoce su esfuerzo y se conecta con un propósito claro que da sentido a su día a día.

Aquí, el compromiso deja de ser un porcentaje en un informe y se convierte en energía palpable: equipos motivados, creativos y orgullosos de lo que hacen. Los clientes lo perciben al instante: se sienten escuchados, valorados y especiales, y la relación con la empresa se transforma en confianza y fidelidad.

En esta empresa, los resultados no se persiguen a costa de las personas; surgen de su motivación y entusiasmo. La productividad se dispara de manera natural, la innovación florece y cada logro se celebra como un triunfo compartido.

Salir del círculo vicioso no es solo un cambio de estrategia: es una transformación que conecta sentido, talento y valor, convirtiendo la empresa en un lugar donde todos quieren estar y todos quieren crecer. Aquí, la empresa no solo funciona, sino que se convierte en ejemplo e inspiración para las que todavía no se han atrevido a dar el paso hacia una empresa mejor



- 1** La empresa vende, pero quiere aumentar aún más sus resultados
- 2** Co-construye con sus colaboradores su visión y los objetivos. Aumenta el sentido de pertenencia, de responsabilidad y de utilidad. Moviliza los equipos que entienden como fortalecer la empresa a través de los resultados.
- 3** Mayor entusiasmo. Mejora la relación con el cliente y entre las personas de equipos y departamentos. Mas ventas, mejor productividad. Los resultados se disparan.
- 4** Empresa más fuerte, clientes más fieles y mejor posicionada que la competencia

---

# BENEFICIOS

Toda transformación empieza con una decisión: cambiar de estrategia para mejorar resultados. El punto de inflexión se produce cuando la empresa comprende que el verdadero cambio no está en los procesos, sino en la forma de liderar y relacionarse.

Salir del círculo vicioso y sostener un círculo mejor requiere acompañamiento, método y coherencia. No es una acción puntual, es un proceso.

Nuestro programa existe para guiar a las empresas en este camino: activar el compromiso, fortalecer el liderazgo y consolidar una cultura donde las personas se sientan parte y responsables del proyecto común.

## Para la persona que asiste:

- ✓ **Mayor confianza y seguridad**  
Aprende a tomar decisiones con claridad, a **comunicarse con impacto** y a **gestionar mejor los desafíos** del día a día.
- ✓ **Desarrollo de habilidades emocionales**  
Mejora su inteligencia emocional, lo que le permite gestionar mejor el estrés, **resolver conflictos** y construir relaciones más sólidas
- ✓ **Consecución de objetivos con mayor eficacia**  
Además, con menos fricción y promoviendo en las personas del equipo la capacidad de liderar y **asumir responsabilidad y mayor actitud proactiva**

## Para la empresa que representa:

- ✓ **Equipos motivados y comprometidos**  
Un liderazgo sólido inspira y moviliza a los equipos, **reduciendo la rotación** y **aumentando la productividad**.
- ✓ **Mejor comunicación y colaboración**  
Se crean **entornos de trabajo colaborativos** donde la comunicación es clara y efectiva, evitando malentendidos y conflictos innecesarios.
- ✓ **Resultados sostenibles y mayor impacto**  
Un equipo bien liderado aporta **mejores resultados**, se adapta más rápido a los cambios y mantiene el enfoque en los **objetivos estratégicos de la empresa**.



---

# PROGRAMA

*El programa consta de diez módulos de 4 horas cada uno distribuidos en el tiempo.*

## ¿POR QUÉ LOS MÓDULOS ESTÁN DISTRIBUIDOS EN EL TIEMPO?

Nuestro programa no está diseñado como una formación intensiva de impacto inmediato, sino como un proceso de transformación sostenida. El cambio real en personas y equipos necesita tiempo, repetición consciente e integración progresiva. Cada módulo cumple una función específica dentro de una secuencia cuidadosamente diseñada: prepara, amplía y consolida el aprendizaje anterior. Distribuirlos en el tiempo permite que lo trabajado no se quede en la sala, sino que baje a la práctica cotidiana.

Entre módulos, las personas observan su comportamiento real en el trabajo, detectan patrones automáticos, prueban nuevas formas de relacionarse, y llegan al siguiente encuentro con experiencia viva, no solo con ideas.

## MODO OPERATIVO DEL PROGRAMA.

- **Buscamos la integración de cambios reales.** Nuestro enfoque prioriza la toma de conciencia, la incorporación integrada y la práctica real, elementos que generan cambios duraderos.
- **Cada módulo deja tarea interna y observación consciente.** El aprendizaje no termina cuando acaba el taller. Cada módulo moviliza comportamientos y deja al equipo en un estado de observación activa. Esto impide el “subidón puntual” y favorece un proceso más profundo.
- **El cuerpo necesita tiempo para aprender.** El sistema nervioso no cambia de patrón en unas horas. La repetición, el ritmo adecuado y la exposición progresiva permiten que la mente asimile lo nuevo sin generar rechazo o bloqueo.
- **El equipo madura como sistema.** Los equipos, igual que las personas, necesitan tiempo para reorganizarse. Un solo taller impacta en lo individual; un proceso distribuido transforma la dinámica colectiva.
- **El valor del ritmo en el aprendizaje.** Una distribución temporal respeta los ritmos humanos, reduce resistencias, y aumenta la transferencia al puesto de trabajo.



---

## TALLER 1. LAS PERSONAS QUE SOMOS Y EL IMPACTO QUE GENERAMOS

*Este taller tiene como propósito compartir cómo funciona el ser humano. No podemos generar impacto en los demás sin conocer en profundidad lo que genera su manera de actuar y de comportarse.*

**PALABRAS CLAVE:** Cerebro - Emociones - Consciencia - Diálogo interno - Auto-empatía - Impacto personal

**BENEFICIOS:** Este taller permite a los asistentes adquirir las bases que les permitirán posteriormente conocerse mejor y poder conocer mejor a los demás.

## TALLER 2. CONOCERME PARA RELACIONARME MEJOR

*Continuando con el taller anterior, aquí cada asistente va a tener las claves para que pueda ver cómo funciona y por qué lo hace de esa manera.*

**PALABRAS CLAVE:** Autoconocimiento - Rol - Emociones - Resistencias - Autoestima - Automatismos - Cambio - Compromiso - Auto-responsabilidad - Impacto - Personalidad -

**BENEFICIOS:** Este taller ayuda a que los asistentes se conozcan mejor y entiendan sus reacciones y su manera de interpretar la realidad.



---

## TALLER 3. EL CUERPO COMO INTEGRADOR - EXPERIENCIA DOMO

*Este módulo permite la asimilación de lo que hemos visto anteriormente a través de la integración corporal.*

**PALABRAS CLAVE:** Integración - Cuerpo - Regulación - Respiración - Presencia - Incomodidad - Estrés - Cortisol - Ritmo - Sostenibilidad

**BENEFICIOS:** Reducción del estrés y del agotamiento. Mejora del rendimiento sostenible. Personas más centradas y presentes. Mayor equilibrio emocional. Capacidad de sostener presión sin romperse. Más energía y foco. Sensación de coherencia interna. Aquí el conocimiento se integra a través del cuerpo y se transforma en una nueva forma de comportarse.

## TALLER 4. COMUNICACIÓN VERBAL INTEGRATIVA

*Este módulo ofrece las claves para conocer mejor a los demás y potenciar una mejor relación con ellos.*

**PALABRAS CLAVE:** Empatía - Comunicación consciente - Responsabilidad - Feedback - Límites - Conflicto - Escucha - Coherencia - Consistencia - Consecuencia - Asertividad

**BENEFICIOS:** Mejora la comunicación transversal. Equipos más maduros relacionalmente. La persona aprende a expresarse con claridad, disminuye su desgaste emocional y se generan relaciones más honestas y respetuosas. Mejora del clima emocional y relacional del equipo. Reducción de conflictos repetitivos y actitudes defensivas. Aumento del compromiso real (no forzado). Equipos más responsables y menos reactivos. Mayor coherencia entre valores, comportamientos y resultados



---

## TALLER 5. COMUNICACIÓN NO VERBAL INTEGRATIVA

*Este módulo alinea presencia, imagen y coherencia. Ofrece a los asistentes herramientas para reforzar el impacto de su mensaje a través de elementos no verbales en su comunicación.*

**PALABRAS CLAVE:** Imagen - Comunicación no verbal - Identidad - Presencia - Coherencia - Impacto - Códigos - Mensaje - Credibilidad -

**BENEFICIOS:** Mayor armonía entre lo que la persona es y lo que muestra. Mejora de la percepción profesional. La persona ofrece mayor seguridad en su imagen. Se favorece la eficacia y el impacto en su comunicación. Se genera coherencia interna y externa.

## TALLER 6. CUANDO EMERGE EL LÍDER

*Este módulo establece las bases de lo que debe ser una persona líder en el entorno actual.*

**PALABRAS CLAVE:** Liderazgo - Influencia - Sentido - Motivación - Equipo - Responsabilidad - Confianza - Claridad - Propósito - Valores

**BENEFICIOS:** Liderazgo más y eficaz. Equipos más productivos. La persona obtiene mayor claridad en su rol, emerge su autoridad natural y su confianza interna. Se consigue mayor cohesión entre las personas del equipo y al proyecto.



---

## TALLER 7. ACTIVAR EL LIDERAZGO EN LOS DEMÁS

*Este módulo amplía el liderazgo más allá de una sola figura. Aquí comienza un liderazgo compartido que empodera y hace crecer al conjunto.*

**PALABRAS CLAVE:** Empoderamiento - Influencia consciente - Confianza - Creatividad - Diversidad - Autonomía - Colaboración - Desarrollo - Inspiración - Adaptabilidad

**BENEFICIOS:** Equipos autónomos. Innovación y compromiso. Aumenta la confianza en el equipo y la capacidad de adaptarse a los cambios de manera más proactiva, rápida y eficaz

## TALLER 8. EL JUEGO DEL EQUIPO: PROYECTO COMÚN

*Este módulo establece las condiciones de funcionamiento y eficacia de un liderazgo compartido. Expresa la importancia de crear un proyecto de equipo y su integración dentro del proyecto de empresa.*

**PALABRAS CLAVE:** Proyecto - Visión - Sentido - Valores - Estructura - Responsabilidad compartida - Reglas - Alineación - Compromiso - Integración - Interacción - Fundamentos

**BENEFICIOS:** Durabilidad del liderazgo. Mayor alineación y disminución de fricciones. Más eficiencia y eficacia operativa. El equipo crece en seguridad, obtiene mayor claridad de expectativas y aumenta su sentido de pertenencia a la empresa.



---

## TALLER 9. ASENTAR LO CONSTRUIDO Y ABRIR FUTURO

*Este módulo permite tomar conciencia de lo logrado, proyectar y construir el siguiente paso. Aquí el aprendizaje se convierte en visión y el futuro empieza a tomar forma.*

**PALABRAS CLAVE:** Consolidación - Visión - Futuro - Aprendizaje - LEGO® Serious Play® - Creatividad - Alineación - Sentido - Proyecto - Construcción - Dirección - Colaboración - DesignThinking

**BENEFICIOS:** Visión clara. Cohesión estratégica. Implicación real de la persona. Mayor sentido y dirección de la persona y del equipo. Construcción común.

## TALLER 10. ABRAZANDO EL FUTURO INCIERTO. EXPERIENCIA DOMO

*Este módulo da sentido y cierre al proceso completo. Trata de cómo podemos preparar cuerpo y mente a la llegada de un futuro desconocido.*

**PALABRAS CLAVE:** Flexibilidad - Futuro - Cambio - Incertidumbre - Adaptabilidad - Mutación - Aceptación - Integración - Cuerpo - Mente - Generación

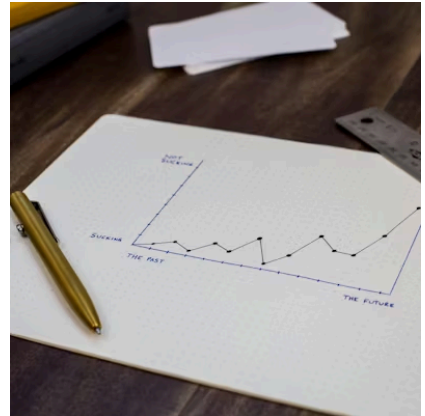
**BENEFICIOS:** Preparación para saber abrazar un futuro incierto. Saber interpretar cómo nuestro cuerpo y nuestra mente reaccionan frente a la incomodidad de los cambios de paradigma y de entornos.

UN GRUPO SE TRANSFORMA EN EQUIPO CUANDO LAS  
PERSONAS SE SIENTEN SEGURAS E IMPORTANTES.  
LOS RESULTADOS SON CONSECUENCIA



---

# RESULTADOS & METODOLOGÍA



## Resultados Esperados

El trabajo que se va a realizar con las personas de la empresa garantiza una toma de consciencia relevante y un impacto en la manera de verse como líderes y de observar al equipo y al cliente desde un lugar más seguro e integrador.

- ✓ Líderes conscientes, capaces de alinear sus proyectos con valores y propósito.
- ✓ Equipos cohesionados que trabajan en un entorno de confianza y comunicación efectiva.
- ✓ Un enfoque de liderazgo que fomente el bienestar, la sostenibilidad y los resultados.

## Metodología

La metodología que empleamos se basa en los siguientes elementos clave:

- ✓ Talleres Dinámicos:  
Actividades interactivas que simulan situaciones reales para aprender de manera práctica.
- ✓ Coaching Grupal e individual  
Espacios de reflexión para compartir experiencias y obtener retroalimentación.
- ✓ DOMO como herramienta estratégica que permita asentar lo aprendido en aula durante a través del cuerpo

---

# DOMO Y CUERPO

El DOMO forma parte de nuestra metodología formativa como un recurso experiencial que potencia la integración profunda del aprendizaje. Su uso es opcional, y está pensado para aquellas empresas que cuentan con el espacio suficiente y desean ir un paso más allá en la vivencia del proceso formativo.

No es un elemento decorativo ni una actividad aislada, sino un entorno diseñado para favorecer la coherencia entre lo que se comprende y lo que se incorpora a la práctica diaria.

## ¿POR QUÉ?

El aprendizaje real no ocurre solo a nivel mental. En los procesos de cambio, liderazgo y desarrollo humano, comprender no es suficiente: es necesario sentir, experimentar y anclar.

Este tipo de herramienta facilita que las personas bajen el ritmo, se conecten con el cuerpo y puedan integrar lo trabajado desde un lugar más profundo y auténtico.

El domo actúa como puente entre reflexión y acción, entre pensamiento y vivencia.



## BENEFICIOS

El DOMO, cuando se incorpora, amplifica el impacto del proceso formativo. No es imprescindible, pero sí profundamente transformador para aquellas organizaciones que desean que el aprendizaje cale, se sostenga y se convierta en cultura.

Poder incorporar el DOMO durante todo el proceso formativo, nos permite una mayor integración del aprendizaje y una mejor regulación del sistema nervioso. Además, favorece la presencia y facilita que el cuerpo memorice lo experimentado, facilitando que los cambios propuestos, desemboquen en realidades y mejores resultados

---

# LAS PERSONAS DEL EQUIPO

Detrás de cada programa exitoso hay un equipo comprometido y apasionado. En nuestro caso, contamos con un grupo de profesionales altamente cualificados, con una sólida experiencia en liderazgo, atención al cliente y formación empresarial. Cada uno de ellos aporta su perspectiva única y su dedicación a transformar organizaciones a través del desarrollo humano.



## **CRISTINA CASTILLO,**

Coach, formadora y consultora en habilidades humanas. Autora del libro "Vendedores de emociones".

Cristina Castillo Porcel es coach, formadora y consultora en liderazgo y habilidades humanas, especializada en acompañar a personas y organizaciones en procesos de transformación consciente. Su trabajo se centra en activar el potencial humano, fomentar la responsabilidad y construir culturas donde las personas se sientan protagonistas de su aportación.

## **YOANA GONZÁLEZ**

Actriz, directora y narradora oral.

Yoana es actriz, narradora oral y creadora desde los 14 años, con una sólida trayectoria en teatro y artes escénicas. Su pasión por contar historias la ha llevado a especializarse en narración y a brillar también como escritora y creadora de contenidos artísticos. Actualmente compagina su trabajo sobre las tablas con proyectos en series como 4 Estrellas, conectando con el público desde múltiples plataformas.



# LAS PERSONAS DEL EQUIPO



ALEGRÍA PÉREZ

profesora de yoga, meditación y pranayama,  
Fundadora de Feel Om Shanti,

Durante más de diez años ha explorado múltiples estilos de yoga y meditación, integrando también fitness consciente, convirtiendo su práctica personal en vocación y propósito.

Con autenticidad, calidez y profundo conocimiento del trauma, acompaña a cientos de personas en clases, retiros y espacios terapéuticos, ofreciendo bienestar, autoconocimiento y transformación interior.

M<sup>a</sup> ÁNGELES CALVO

Asesora de imagen, especialista  
en colorimetría e imagen personal

M.Ángeles Calvo es formadora experta en comunicación no verbal desde la imagen. Cuenta con una amplia experiencia en formación profesional y participación en proyectos educativos como UNIVERSAE y ELLE Education. Impulsa la creatividad y el desarrollo de habilidades prácticas en imagen personal. Su enfoque combina creatividad, técnica y educación para transformar cómo las personas y profesionales se expresan a través del color y el estilo



# LAS PERSONAS DEL EQUIPO



FRANÇOIS ROUZÉ

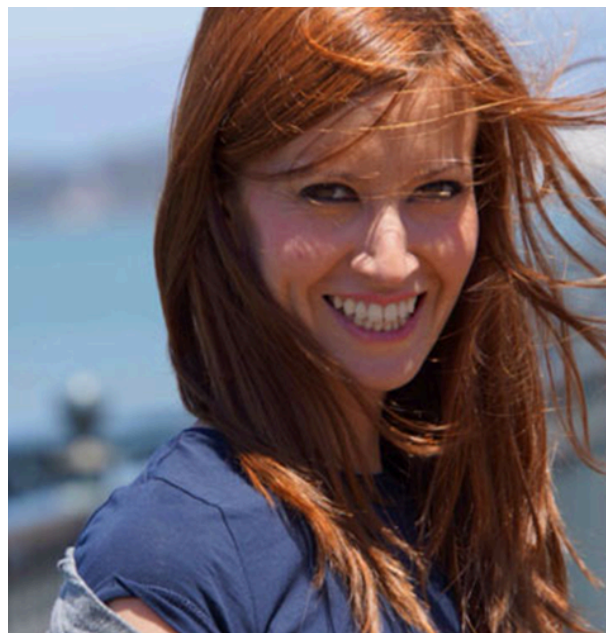
PROFESOR DE MARKETING EXPERTO EN LIDERAZGO CORPORATIVO

François es ingeniero con amplia experiencia directiva en grandes multinacionales, aportando visión estratégica y liderazgo corporativo. Combina trayectoria académica y ejecutiva para guiar a profesionales en branding, marketing y desarrollo de habilidades de negocio. Su enfoque internacional y multidisciplinar ofrece una perspectiva aplicada y global, conectando la teoría con la práctica en entornos empresariales reales.

MARÍA ÁLVAREZ DE LINERA

Experta en talento, cultura organizacional y transformación empresarial

María es una gran experta en potenciar habilidades humanas. Ha diseñado programas formativos y conferencias sobre cultura organizacional, marca personal y uso estratégico de herramientas como LinkedIn y la IA para el desarrollo profesional. Su enfoque combina experiencia en gestión de personas, coaching y visión global del talento para ayudar a profesionales y organizaciones a evolucionar con impacto.



# LAS PERSONAS DEL EQUIPO



## DAVID DÍAZ ROBISCO

Experto en marca personal y visibilidad profesional

Impulsor de resultados y de bienestar empresarial. Su objetivo es que haya un antes y un después de su formación haciendo sencillo lo que parece complejo. La revista Entrepreneur le eligió top 20 influencer en LinkedIn de habla hispana: «Estos líderes de opinión te motivarán a soñar en grande y te enseñarán algunas lecciones cruciales para tener éxito en los negocios a través de su contenido». Sus libros en Amazon tienen más de 200 valoraciones de 5 estrellas.

---

# PROPUESTA ECONÓMICA

## CICLO DE TALLERES - LA PERSONA EN EL CENTRO

- El programa consta de 10 talleres distribuidos en módulos de 4 horas cada uno.
- El precio total de los talleres es de ...\*
- La modalidad es presencial y las fechas son las establecidas por la empresa en base a sus necesidades horarias
- Importe bonificable 100% por FUNDAE
- Lugar de impartición: La propia empresa o el lugar que la empresa establezca

*\*Dietas y desplazamientos fuera de la Comunidad de Madrid no están incluidos*

---



Querido director-a de personas:

Porque sabemos que liderar desde lo humano no significa abandonar los resultados; significa encontrar caminos en los que todos podamos ganar: las empresas, los equipos y las personas que forman parte de ellas. Significa transformar el “yo” en “nosotros” y construir culturas donde la colaboración sea más valiosa que la competencia interna, donde el crecimiento sea compartido y donde las metas se alcancen conectados desde nuestra mejor versión.

Desde estas líneas, deseo que juntos podamos encender una chispa de cambio en nuestras organizaciones. Que lideremos con el ejemplo, mostrando que nuestro lado más humano no está reñido con la excelencia. Que dejemos un legado donde las personas sean tan importantes como los resultados, porque al final, son ellas quienes dan vida a los sueños que perseguimos.

Te invito a caminar este camino juntos, a soñar en grande y a liderar con el corazón. Porque el verdadero éxito no está en lo que logramos, sino en cómo lo hacemos y con quién lo compartimos.

Con admiración y un profundo deseo de cambio,

*Equipo de  
People in business*



PEOPLE IN BUSINESS  
LA PERSONA EN EL CENTRO

 [INFO@PEOPLEINBUSINESS.ES](mailto:INFO@PEOPLEINBUSINESS.ES)